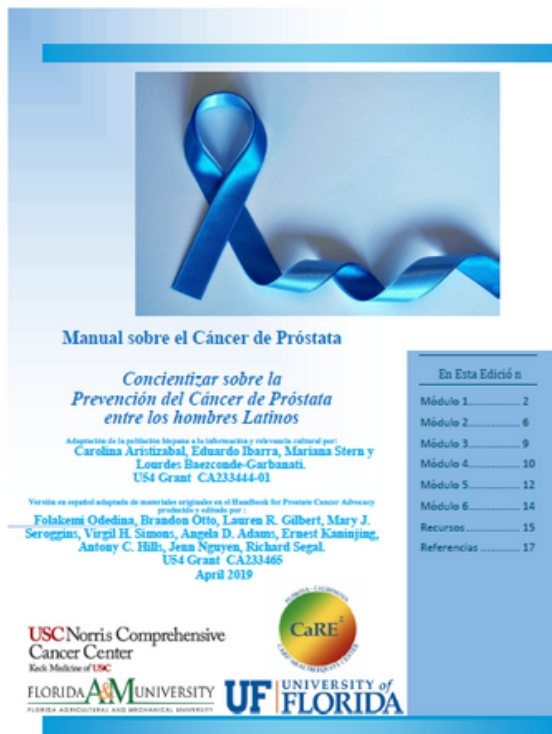


Recursos

Sociedad
Americana del
Cáncer



Manual gratuito sobre el cáncer de próstata

En este manual encontrará más información sobre métodos y pautas de detección, cómo detectar y diagnosticar, y opciones de tratamiento para el cáncer de próstata.



Quienes somos nosotros?

Centro de Equidad en Salud CaRE2
Núcleo de extensión comunitaria





Nosotros aspiramos a

Eliminar el cáncer de salud
disparidades entre las
comunidades negras y
latinas que viven en
California y Florida.

Contáctenos
para más información



 @Care2HealthEquity
 <https://care2healthequitycenter.org>



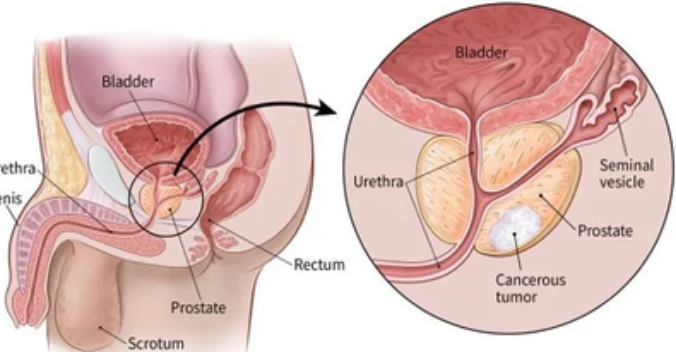
ENTENDIENDO EL Cáncer de Próstata





¿Qué es el cáncer de próstata?

El cáncer de próstata comienza cuando las células de la glándula prostática, situada debajo de la vejiga urinaria y delante del recto, empiezan a crecer de forma anormal y afectan a las células circundantes.



Factores de riesgo



Mayor edad



Raza



Ambiente



Historia familiar



Señales y síntomas

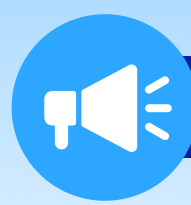
La mayoría de los hombres con cáncer de próstata son asintomáticos. Si el cáncer está lo suficientemente avanzado, algunos signos y síntomas pueden incluir:

- Sangre en la orina.
- Dificultad para orinar.
- Obstrucción de los riñones.
- Dolor en los huesos.



Estadísticas

- El cáncer más común en los hombres estadounidenses, además del cáncer de piel.
- Alrededor de 174,650 nuevos casos de cáncer de próstata por año en los Estados Unidos.
- Aproximadamente 31,620 muertes por cáncer de próstata al año en Estados Unidos
- 1 de cada 9 hombres será diagnosticado de cáncer de próstata a lo largo de su vida.



Formas de abogar

Edúquese y eduque a los demás

- Comprender los factores de riesgo, los síntomas, las opciones de tratamiento y la importancia de la detección precoz.
- Utilizar las redes sociales y los eventos comunitarios para compartir información sobre el cáncer de próstata.

Promover las revisiones periódicas

- Abogue para que los hombres mayores de 50 años hablen con su médico sobre el cribado del cáncer de próstata más adecuado. Los que tengan antecedentes familiares de la enfermedad deberían hablar de ello incluso cuando sean más jóvenes (40 años).
- Proporcione folletos y panfletos sobre la importancia de la detección precoz.

Únase a grupos de defensa

- Hágase miembro de grupos de defensa del cáncer de próstata.
- Ofrezca voluntariamente su tiempo y sus conocimientos a estas organizaciones.
- Asista a concentraciones, marchas y conferencias centradas en la defensa del cáncer de próstata.