



## Estadísticas

- El cáncer de pulmón es la principal causa de muerte por cáncer en todo el mundo.
- Se cree que alrededor del 80% de las muertes por cáncer de pulmón se deben al tabaquismo.
- Fumar puros, fumar en pipa y fumar cigarrillos mentolados tienen casi las mismas probabilidades de provocar cáncer de pulmón que fumar cigarrillos.
- El humo del tabaco contiene más de 60 sustancias tóxicas diferentes.
- Dejar de fumar, incluso después de haber fumado durante muchos años, reduce enormemente el riesgo de cáncer de pulmón.

PARA MÁS INFORMACIÓN O RECURSOS:  
BUSQUE MÁS ABAJO



## Recursos



## Quiénes somos nosotros?

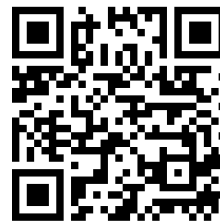
Centro de Equidad en Salud CaRE<sup>2</sup>  
Núcleo de extensión comunitaria





## Nosotros aspiramos a

Eliminar el cáncer de salud disparidades entre las comunidades negras y latinas que viven en California y Florida.

**Contáctenos**  
para más información



 @Care2HealthEquity  
 <https://care2healthequitycenter.org>



# ENTENDIENDO CÁNCER DE PULMÓN





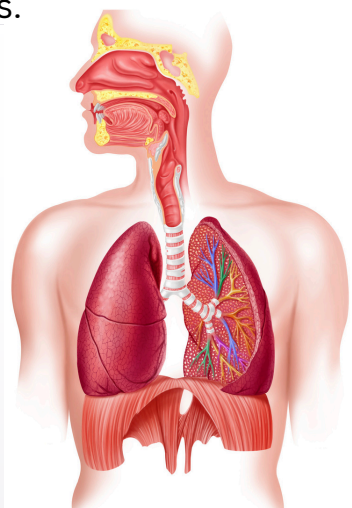
## ¿Qué es el cáncer de pulmón?

El cáncer de pulmón es un tipo de cáncer causado por el crecimiento incontrolado de células en los pulmones.



## Función de los pulmones

Los pulmones son dos órganos en forma de esponja situados en el tórax. Al inspirar, el aire pasa por la boca o la nariz, desciende por la tráquea y llega a los pulmones a través de tubos ramificados.



Estos conductos desembocan en unos diminutos sacos de aire llamados alvéolos, donde se absorbe el oxígeno en la sangre y se elimina el dióxido de carbono al espirar.



## Factores de riesgo

Fumar es, con diferencia, el principal factor de riesgo de cáncer de pulmón.

Otros factores de riesgo incluyen:

- Humo de segunda mano
- Exposición al radón
- Exposición al amianto
- Contaminación atmosférica
- Antecedentes familiares de cáncer de pulmón
- Obesidad



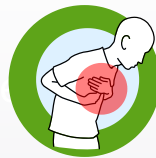
## Signos y Síntomas

El cáncer de pulmón suele causar síntomas sólo cuando la enfermedad está avanzada.

**Los síntomas incluyen:**



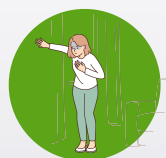
Toser



Dolor de pecho



Tos con sangre



Falta de aire



Ronquera



Sibilancias



## Proyección

¿Quién debe someterse a las pruebas?

**Grupo de edad:** 50 - 80 años.

**Historial de tabaquismo:**

- Tener un historial de tabaquismo de al menos 20 paquetes-año (Un paquete-año significa fumar un paquete de cigarrillos al día durante un año, o una cantidad equivalente).
- Fuma actualmente o ha dejado de fumar en los últimos 15 años.

**Método de cribado recomendado:**

- Tomografía computarizada de baja dosis (LDCT.)
- Frecuencia: Anualmente (una vez al año.)

**¿Por qué hacerse las pruebas?**

La detección precoz del cáncer de pulmón mejora significativamente los resultados del tratamiento y las tasas de supervivencia. Si cumple los criterios, hable con su médico para programar una exploración LDCT anual.